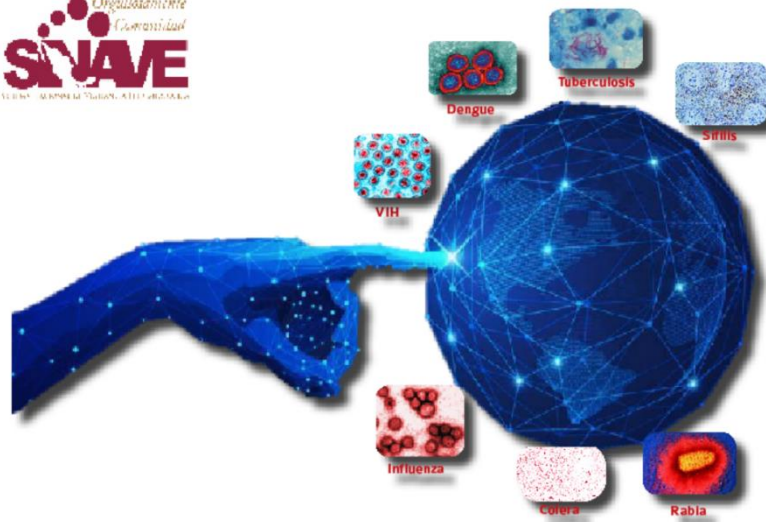


**COLIMA**  
Gobierno del Estado

Salud

Servicios de Salud del Estado de Colima  
Dirección de Servicios de Salud  
Subdirección de Epidemiología

Boletín Epidemiológico Estadístico  
Año 9, Número 21



Viernes 07 de junio de 2024



**COLIMA**  
Gobierno del Estado

Salud

**Comité Editorial**

DCM. Martha Irazema Cárdenas Rojas  
*Directora de Servicios de Salud*

D. en C. Yunuén Sacnité Cuevas Arellano  
*Subdirectora de Epidemiología*

**Editor**

D. en C. Yunuén Sacnité Cuevas Arellano

**Captura**

C. Ana Lilia Lepe Vázquez  
L.A.P. Y C.P. Jesús Adrián Murguía Calvario

Diez principales causas de morbilidad  
Municipio de Armería  
2023 vs 2024\*

Diagnóstico	2023 No. de casos	2024 No. de casos	% de variación	Tasa 2024**
<i>Infecciones respiratorias agudas</i>	2,675	2,474	-7.5%	686
<i>Dengue no grave</i>	47	685	+1,357.4%	190
<i>Intoxicación por picadura de alacrán</i>	588	605	+2.9%	168
<i>Infección de vías urinarias</i>	381	482	+26.5%	134
<i>Infecciones intestinales por otros organismos y las mal definidas</i>	291	287	-1.4%	80
<i>Úlceras, gastritis y duodenitis</i>	103	126	+22.3%	35
<i>Vulvovaginitis</i>	72	88	+22.2%	24
<i>Otitis media aguda</i>	93	78	-16.1%	22
<i>Diabetes mellitus no insulino dependiente [Tipo II]</i>	34	68	+100.0%	19
<i>Hipertensión arterial</i>	61	61	0.0%	17

Fuente: SUAVE 2023 - 2023.

\* Información preliminar, acumulada al 25 de mayo de 2024.

\*\* Por 10,000 habitantes.

“El orden de las primeras 10 causas, se toma con base al año 2024”

Diez principales causas de morbilidad  
Municipio de Colima  
2023 vs 2024\*

Diagnóstico	2023 No. de casos	2024 No. de casos	% de variación	Tasa 2024**
<i>Infecciones respiratorias agudas</i>	11,529	13,655	+18.4%	754
<i>Infecciones intestinales por otros organismos y las mal definidas</i>	2,838	3,391	+19.5%	187
<i>Infección de vías urinarias</i>	2,157	2,569	+19.1%	142
<i>Gingivitis y enfermedad periodontal</i>	1,281	1,615	+26.1%	89
<i>Obesidad</i>	1,027	1,271	+23.8%	70
<i>Úlceras, gastritis y duodenitis</i>	587	979	+66.8%	54
<i>Conjuntivitis</i>	720	961	+33.5%	53
<i>Depresión</i>	413	904	+118.9%	50
<i>Insuficiencia venosa periférica</i>	362	849	+134.5%	47
<i>Hipertensión arterial</i>	732	680	-7.1%	38

Fuente: SUAVE 2023 - 2023.

\* Información preliminar, acumulada al 25 de mayo de 2024.

\*\* Por 10,000 habitantes.

“El orden de las primeras 10 causas, se toma con base al año 2024”

**Diez principales causas de morbilidad  
Municipio de Comala  
2023 vs 2024\***

Diagnóstico	2023 No. de casos	2024 No. de casos	% de variación	Tasa 2024**
<i>Infecciones respiratorias agudas</i>	828	1,046	+26.3%	420
<i>Infecciones intestinales por otros organismos y las mal definidas</i>	136	159	+16.9%	64
<i>Infección de vías urinarias</i>	123	158	+28.5%	63
<i>Intoxicación por picadura de alacrán</i>	108	127	+17.6%	51
<i>Conjuntivitis</i>	55	87	+58.2%	35
<i>Otitis media aguda</i>	54	68	+25.9%	27
<i>Faringitis y amigdalitis estreptocócicas</i>	56	67	+19.6%	27
<i>Obesidad</i>	30	62	+106.7%	25
<i>Vulvovaginitis</i>	40	50	+25.0%	20
<i>Dengue no grave</i>	2	49	+2,350.0%	20

Fuente: SUAVE 2023 - 2023.

\* Información preliminar, acumulada al 25 de mayo de 2024.

\*\* Por 10,000 habitantes.

“El orden de las primeras 10 causas, se toma con base al año 2024”

**Diez principales causas de morbilidad  
Municipio de Coquimatlán  
2023 vs 2024\***

Diagnóstico	2023 No. de casos	2024 No. de casos	% de variación	Tasa 2024**
<i>Infecciones respiratorias agudas</i>	633	633	0.0%	262
<i>Intoxicación por picadura de alacrán</i>	178	189	+6.2%	78
<i>Infecciones intestinales por otros organismos y las mal definidas</i>	98	132	+34.7%	55
<i>Infección de vías urinarias</i>	88	91	+3.4%	38
<i>Depresión</i>	72	69	-4.2%	29
<i>Otitis media aguda</i>	37	60	+62.2%	25
<i>Conjuntivitis</i>	42	43	+2.4%	18
<i>Úlceras, gastritis y duodenitis</i>	46	33	-28.3%	14
<i>Faringitis y amigdalitis estreptocócicas</i>	17	28	+64.7%	12
<i>Vulvovaginitis</i>	20	22	+10.0%	9

Fuente: SUAVE 2023 - 2023.

\* Información preliminar, acumulada al 25 de mayo de 2024.

\*\* Por 10,000 habitantes.

“El orden de las primeras 10 causas, se toma con base al año 2024”

Diez principales causas de morbilidad  
Municipio de Cuauhtémoc  
2023 vs 2024\*

Diagnóstico	2023 No. de casos	2024 No. de casos	% de variación	Tasa 2024**
<i>Infecciones respiratorias agudas</i>	1,825	2,247	+23.1%	706
<i>Infección de vías urinarias</i>	238	246	+3.4%	77
<i>Infecciones intestinales por otros organismos y las mal definidas</i>	256	220	-14.1%	69
<i>Conjuntivitis</i>	99	90	-9.1%	28
<i>Hipertensión arterial</i>	84	71	-15.5%	22
<i>Obesidad</i>	88	71	-19.3%	22
<i>Gingivitis y enfermedad periodontal</i>	61	69	+13.1%	22
<i>Intoxicación por picadura de alacrán</i>	44	56	+27.3%	18
<i>Diabetes mellitus no insulino dependiente [Tipo II]</i>	45	44	-2.2%	14
<i>Vulvovaginitis</i>	23	33	+43.5%	10

Fuente: SUAVE 2023 - 2023.

\* Información preliminar, acumulada al 25 de mayo de 2024.

\*\* Por 10,000 habitantes.

“El orden de las primeras 10 causas, se toma con base al año 2024”

Diez principales causas de morbilidad  
Municipio de Ixtlahuacán  
2023 vs 2024\*

Diagnóstico	2023 No. de casos	2024 No. de casos	% de variación	Tasa 2024**
<i>Infecciones respiratorias agudas</i>	853	845	-0.9%	1,318
<i>Infección de vías urinarias</i>	88	211	+139.8%	329
<i>Intoxicación por picadura de alacrán</i>	64	137	+114.1%	214
<i>Infecciones intestinales por otros organismos y las mal definidas</i>	222	110	-50.5%	172
<i>Vulvovaginitis</i>	13	104	+700.0%	162
<i>Úlceras, gastritis y duodenitis</i>	4	99	+2,375.0%	154
<i>Otitis media aguda</i>	65	74	+13.8%	115
<i>Dengue no grave</i>	7	36	+414.3%	56
<i>Asma</i>	31	35	+12.9%	55
<i>Conjuntivitis</i>	39	29	-25.6%	45

Fuente: SUAVE 2023 - 2023.

\* Información preliminar, acumulada al 25 de mayo de 2024.

\*\* Por 10,000 habitantes.

“El orden de las primeras 10 causas, se toma con base al año 2024”

Diez principales causas de morbilidad  
Municipio de Manzanillo  
2023 vs 2024\*

Diagnóstico	2023 No. de casos	2024 No. de casos	% de variación	Tasa 2024**
<i>Infecciones respiratorias agudas</i>	18,839	19,092	+1.3%	911
<i>Infecciones intestinales por otros organismos y las mal definidas</i>	3,309	3,716	+12.3%	177
<i>Infección de vías urinarias</i>	3,063	3,219	+5.1%	154
<i>Obesidad</i>	1,203	2,150	+78.7%	103
<i>Úlceras, gastritis y duodenitis</i>	1,057	1,053	-0.4%	50
<i>Conjuntivitis</i>	904	845	-6.5%	40
<i>Gingivitis y enfermedad periodontal</i>	607	788	+29.8%	38
<i>Otitis media aguda</i>	748	771	+3.1%	37
<i>Intoxicación por picadura de alacrán</i>	725	748	+3.2%	36
<i>Dengue no grave</i>	279	638	+128.7%	30

Fuente: SUAVE 2023 - 2023.

\* Información preliminar, acumulada al 25 de mayo de 2024.

\*\* Por 10,000 habitantes.

“El orden de las primeras 10 causas, se toma con base al año 2024”

Diez principales causas de morbilidad  
Municipio de Minatitlán  
2023 vs 2024\*

Diagnóstico	2023 No. de casos	2024 No. de casos	% de variación	Tasa 2024**
<i>Infecciones respiratorias agudas</i>	2,198	1,741	-20.8%	1,748
<i>Infecciones intestinales por otros organismos y las mal definidas</i>	316	382	+20.9%	383
<i>Infección de vías urinarias</i>	197	206	+4.6%	207
<i>Conjuntivitis</i>	117	130	+11.1%	130
<i>Gingivitis y enfermedad periodontal</i>	194	83	-57.2%	83
<i>Intoxicación por picadura de alacrán</i>	96	75	-21.9%	75
<i>Otitis media aguda</i>	116	71	-38.8%	71
<i>Úlceras, gastritis y duodenitis</i>	163	60	-63.2%	60
<i>Dengue no grave</i>	6	29	+383.3%	29
<i>Vulvovaginitis</i>	37	27	-27.0%	27

Fuente: SUAVE 2023 - 2023.

\* Información preliminar, acumulada al 25 de mayo de 2024.

\*\* Por 10,000 habitantes.

“El orden de las primeras 10 causas, se toma con base al año 2024”

Diez principales causas de morbilidad  
Municipio de Tecomán  
2023 vs 2024\*

Diagnóstico	2023 No. de casos	2024 No. de casos	% de variación	Tasa 2024**
<i>Infecciones respiratorias agudas</i>	9,743	9,188	-5.7%	639
<i>Infección de vías urinarias</i>	1,710	1,611	-5.8%	112
<i>Intoxicación por picadura de alacrán</i>	977	1,332	+36.3%	93
<i>Infecciones intestinales por otros organismos y las mal definidas</i>	1,109	1,127	+1.6%	78
<i>Dengue no grave</i>	59	751	+1,172.9%	52
<i>Gingivitis y enfermedad periodontal</i>	632	622	-1.6%	43
<i>Otitis media aguda</i>	508	546	+7.5%	38
<i>Úlceras, gastritis y duodenitis</i>	480	510	+6.3%	35
<i>Vulvovaginitis</i>	321	345	+7.5%	24
<i>Diabetes mellitus no insulino dependiente [Tipo II]</i>	257	291	+13.2%	20

Fuente: SUAVE 2023 - 2023.

\* Información preliminar, acumulada al 25 de mayo de 2024.

\*\* Por 10,000 habitantes.

“El orden de las primeras 10 causas, se toma con base al año 2024”

Diez principales causas de morbilidad  
Municipio de Villa de Álvarez  
2023 vs 2024\*

Diagnóstico	2023 No. de casos	2024 No. de casos	% de variación	Tasa 2024**
<i>Infecciones respiratorias agudas</i>	3,646	4,115	+12.9%	258
<i>Infección de vías urinarias</i>	737	710	-3.7%	44
<i>Infecciones intestinales por otros organismos y las mal definidas</i>	757	606	-19.9%	38
<i>Dengue no grave</i>	49	456	+830.6%	29
<i>Obesidad</i>	296	267	-9.8%	17
<i>Gingivitis y enfermedad periodontal</i>	431	258	-40.1%	16
<i>Conjuntivitis</i>	215	200	-7.0%	13
<i>Infección asociada a la atención de la salud</i>	74	178	+140.5%	11
<i>COVID-19</i>	5,246	175	-96.7%	11
<i>Dengue con signos de alarma</i>	13	138	+961.5%	9

Fuente: SUAVE 2023 - 2023.

\* Información preliminar, acumulada al 25 de mayo de 2024.

\*\* Por 10,000 habitantes.

“El orden de las primeras 10 causas, se toma con base al año 2024”



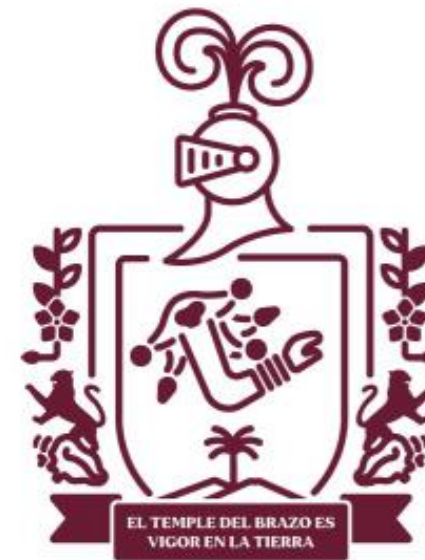
Diez principales causas de morbilidad  
Estatal  
2023 vs 2024\*

Diagnóstico	2023 No. de casos	2024 No. de casos	% de variación	Tasa 2024**
<i>Infecciones respiratorias agudas</i>	52,769	55,036	+4.3%	6,650
<i>Infecciones intestinales por otros organismos y las mal definidas</i>	9,332	10,130	+8.6%	1,224
<i>Infección de vías urinarias</i>	8,782	9,503	+8.2%	1,148
<i>Obesidad</i>	3,187	4,154	+30.3%	502
<i>Intoxicación por picadura de alacrán</i>	3,044	3,646	+19.8%	441
<i>Gingivitis y enfermedad periodontal</i>	3,193	3,520	+10.2%	425
<i>Dengue no grave</i>	512	3,270	+538.7%	395
<i>Úlceras, gastritis y duodenitis</i>	2,650	3,050	+15.1%	369
<i>Conjuntivitis</i>	2,462	2,603	+5.7%	315
<i>Otitis media aguda</i>	2,411	2,463	+2.2%	298

Fuente: SUAVE 2023 - 2023.

\* Información preliminar, acumulada al 25 de mayo de 2024.

\*\* Por 10,000 habitantes.



Salud

“El orden de las primeras 10 causas, se toma con base al año 2024”

“El orden de las primeras 10 causas, se toma con base al año 2024”